

NACHWEIS VON DROGEN- UND ALKOHOLABSTINENZ

- ▶ Analysen für die MPU
- ▶ Haar-Alkoholanalysen
- ▶ Haar-Drogenanalysen



Inhaltsübersicht

▶ Unternehmensprofil	4 - 5
▶ Analysen für die MPU	6 - 7
▶ Haaranalyse	8 - 9
▶ Haar-Alkoholanalyse	10 - 11
▶ Haar- Drogenanalyse	12
▶ Bestellvorgang	13
▶ Preise	14
▶ Bestellformular	15
▶ Allgemeine Geschäftsbedingungen	16
▶ Kontakt	17

Unternehmensprofil



„TRIMEGA
LABORATORIES
IST EIN
WACHSTUMS-
STARKES
UNTERNEHMEN
FÜR DEN
NACHWEIS
VON DROGEN-
UND ALKOHOL-
ABSTINENZ.“

Unser Schwerpunkt liegt auf der Entwicklung und Vermarktung von zukunftsweisenden Nachweismethoden. Hierfür arbeiten wir eng mit unseren Laboratorien in Deutschland zusammen.

Wir bieten fachkundige Beratung und Unterstützung für sämtliche Aspekte des Drogen- und Alkoholnachweises im Haar. Dies beinhaltet unter anderem die Organisation von Probenahmen sowie die Auswertung der Ergebnisse einschließlich der Erstellung von Gutachten. Durch die Verwendung modernster Technologien und mit unserem vertrauenswürdigen Service Team sowie regelmäßigen Qualitätskontrollen gewährleisten wir in jedem Fall absolute Genauigkeit, Zuverlässigkeit und Integrität.

In Deutschland führen wir vor allem Analysen im Rahmen der Vorbereitung auf die medizinisch-psychologische Untersuchung (MPU) durch. Dabei handelt es sich um den Nachweis von gemäßigttem Alkoholkonsum beziehungsweise Abstinenznachweis bei Drogen delikten. Diesen Nachweis kann unser Labor sowohl über eine Haaranalyse als auch über ein Urinscreening erbringen.

Viele Anwälte für Familienrecht, Mediziner, Kommunalbehörden, Firmenkunden und Verbraucher vertrauen auf die Dienstleistungen der Trimega Laboratories. Erst kürzlich konnten wir beispielsweise in Großbritannien eine Ausschreibung der Britischen Hebammenvereinigung – UK Nursing and Midwifery Council – gewinnen.

Trimega ist gemäß Qualitätsmanagementsystem ISO 9001:2000 durch die Lloyd's Register Quality Assurance, eine von der UKAS akkreditierte Zertifizierungsstelle, zertifiziert. Unsere deutschen Laboratorien sind nach DIN EN ISO/IEC 17025 für forensische Toxikologie akkreditiert und nehmen darüber hinaus regelmäßig an Ringversuchen der Gesellschaft für Toxikologische und Forensische Chemie (GTFCh) teil. Somit wird vom Kundendienst bis hin zum Nachweisverfahren höchste Qualität gewährleistet.

Warum Trimega Laboratories

Für die MPU

- ▶ **Alles aus einer Hand** Von der Haaranalyse bis hin zum Urintest. Egal ob Alkohol oder Drogen. Trimega Laboratories hat den richtigen Nachweis und das richtige Verfahren für Sie.
- ▶ **Immer aktuell** Die Analysen von Trimega Laboratories auf Ethylglucuronid (EtG) und Drogen im Haar und in Urin erfolgen nach den geforderten Cut-Off Werten der neuen Beurteilungskriterien für die Fahreignungsdiagnostik.
- ▶ **ISO 17025** Qualität ist uns wichtig. Zusätzlich zu der schon bestehenden Akkreditierung nach DIN EN ISO/IEC 17025 für forensische Toxikologie für EtG und Drogen in Haaren und in Urin befinden wir uns derzeit in der Akkreditierung für Fettsäureethylester (FSEE) in Haaren.
- ▶ **Innovativ für unsere Kunden** Trimega Laboratories macht die neuesten wissenschaftlichen Errungenschaften für seine Kunden zugänglich.

 - Weniger Aufwand durch längere Nachweiszeiträume bei Analysen auf Fettsäureethylester (FSEE).
 - Die Kombination von EtG und FSEE führt darüber hinaus zu einer gleichzeitigen Minimierung von falsch-positiven und falsch-negativen Analyseergebnissen.
- ▶ **Umfassende Beratung** Gerne berät Sie unser engagiertes Kunden Service Team

Unser wachsender Kundenstamm

- | | |
|------------------------------|---------------------------------|
| • Verkehrstherapeuten | • Rechtsanwälte |
| • Polizei | • Ärzte |
| • Kommunalbehörden | • Psychologen |
| • Firmenkunden | • Soziale Dienste |
| • Gesundheitswesen | • Rehabilitationszentren |

Analysen für die MPU

„SCHNELL ZURÜCK ANS STEUER DURCH EINEN AUSSAGEKRÄFTIGEN NACHWEIS DER ABSTINENZ.“



Überblick

Bei Fragestellungen im Zusammenhang mit Alkoholdelikten ist der Nachweis eines gemäßigten Konsums gefordert. Bei Drogen delikten ist generell ein Abstinenznachweis zu erbringen.

Dieser Nachweis kann mit verschiedenen Methoden erbracht werden. Dem jeweiligen Betroffenen stehen dabei unterschiedliche Urinkontrollprogramme und auch Haaranalysen als gängige Verfahren zur Verfügung.

Man beachte, dass die Abstinenz unabhängig von der letztendlich gewählten Methode über den gesamten geforderten Zeitraum nachzuweisen ist. Das kann bei einer geforderten Nachweisdauer von beispielsweise einem Jahr der Abstinenz durchaus bedeuten, dass man mehr als nur einen Termin zur Probenentnahme wahrnehmen muss. Dabei darf das letzte Analyseergebnis am Tage der MPU nicht älter als 2 Monate sein.

Vorteile der Haaranalyse bei der MPU

- Aussagekräftige Ergebnisse durch lückenlosen Nachweis der Abstinenz
- Selbstbestimmung der Entnahmetermine
- Wenige Entnahmetermine durch längere Nachweiszeiträume

Neue Anforderungen an Laboratorien

Vor allem aber muss die Analyse in einem Labor durchgeführt werden, welches den neuen Anforderungen der BAST (Bundesanstalt für Straßenwesen) genügt. Diese sind seit dem 01.07.2009 veröffentlicht und wurden in den neuen Beurteilungskriterien für die Fahrignungsprüfung festgehalten. Es gibt hier eine Übergangsfrist bis zum 01.01.2010. Ab diesem Datum sind die neuen Anforderungen für alle Laboratorien verpflichtend. Das Labor muss in der geforderten Substanz und der für den Nachweis verwendeten Methode (Haar- beziehungsweise Urinanalyse) nach IEC 17025 für forensische Toxikologie akkreditiert sein. Zudem müssen alle Analysen unter Verwendung der neuen einheitlichen Cut-Off Werte durchgeführt werden.

Trimega Laboratories Analysen nach ISO 17025

	Haaranalyse	Urinanalyse
Alkohol	Ethylglucuronid (EtG)	EtG
Drogen	Alle Parameter inklusive Methadon und Benzodiazepine	Alle Parameter inklusive Methadon und Benzodiazepine

Aus unserer Erfahrung heraus ist der Nachweis über eine Haarprobe die angenehmste und gleichzeitig verlässlichste Methode. Durch die längere Nachweisbarkeit der Stoffe im Haar bedarf es unabhängig vom geforderten Nachweiszeitraum weniger Termine zur Probenentnahme. Diese können zudem selbst bestimmt werden. Bei mehreren Entnahmetermenin muss darauf geachtet werden, dass der Nachweiszeitraum nicht unterbrochen wird. Die lückenlose Nachweisbarkeit der Abstinenz führt bei der Haaranalyse zu einem aussagekräftigeren Ergebnis als herkömmliche Methoden. Dies wirkt sich auch bei der MPU positiv aus.

Besondere Anforderungen an die Probenentnahme

Haaranalysen werden oftmals bei Rechtsstreitigkeiten verwendet und müssen daher gerichtlich verwertbar sein. Dies gilt auch für Nachweise, die im Rahmen einer MPU erbracht werden.

Damit die Ergebnisse der Analyse vor Gericht anerkannt werden, müssen die Haarproben von autorisierten Personen entnommen werden. Zu diesem Personenkreis gehören Ärzte, Anwälte, Psychologen, Polizisten, Staatsanwälte oder auch eigens hierfür geschultes Laborpersonal. Vor der Probenentnahme selbst muss der Probennehmer per Lichtbildabgleich sicherstellen, dass der Probengeber auch die Person ist welche den Nachweis erbringen muss. Daher ist es Pflicht seinen Ausweis zur Probenentnahme mitzubringen.

Nach der Probenentnahme muss der Probennehmer sicherstellen und beglaubigen, dass der Probengeber nicht mehr mit der Probe selbst in Berührung kommen konnte. Weitere Anforderungen insbesondere zu den Themen Verpackung und Rücksendung der Probe entnehmen Sie bitte unserer Anleitung zur Probenentnahme auf unserer Internetseite.

Beispielfälle

Selbstbestimmung des Nachweisprozesses

Herr E. hatte wegen wiederholten Trunkenheitsfahrten seinen Führerschein verloren. Um für die MPU den Nachweis seiner Abstinenz zu erbringen sollte er sich zu wiederholten Urintests einfinden.

Für die Probenentnahme wären im Rahmen des Kontrollprogramms mehrere spontane Termine nötig gewesen. Nach der Rücksprache mit seinem Arbeitgeber war klar, dass ein mehrmaliger kurzfristiger Ausfall seinen Arbeitsplatz in Gefahr bringen würde. Daraufhin wandte sich Herr E. an einen Verkehrstherapeuten (Herr K.), welcher ihm riet seinen Nachweis über eine Haaranalyse zu erbringen.

Herr K. meinte auf die Frage hin warum er in diesem Fall zu einer Haaranalyse geraten hatte: „Durch eine Haaranalyse war es Herrn E. möglich, selbst zu bestimmen wann die Probe entnommen wird, und die Termine mit seinem Arbeitgeber abzustimmen. Somit konnten die Probleme mit dem Arbeitgeber vermieden werden und Herr E. konnte zudem durch einen aussagekräftigen Nachweis seiner Abstinenz seinen Führerschein wiederbekommen“.

Schnelle Nachweisbarkeit durch rückblickende Analysemethode

In der Wohngemeinschaft von Herrn Z. wurde bei einer Hausdurchsuchung das Marihuana seines Mitbewohners gefunden. Kurze Zeit später erhielt er Post von seiner Führerscheinstelle. Er wurde aufgefordert seinen Führerschein abzugeben oder innerhalb von 14 Tagen einen Drogen-Abstinenznachweis vorzulegen.

Seine einzige Möglichkeit bestand im Nachweis über eine Haaranalyse. Durch diese einzigartige Analysemethode konnte er seine Drogenenthaltsamkeit rückwirkend demonstrieren und seinen Führerschein behalten.

Kriterien für Haaranalysen bei der MPU

- **Akkreditierung des testenden Labors nach DIN EN ISO/IEC 17025 für forensische Toxikologie ***
- **Einhaltung der neuen einheitlichen Cut Off Werte ****
- **Es muss für den gesamten geforderten Nachweiszeitraum die Abstinenz nachgewiesen werden.**
- **Das letzte Ergebnis einer Haarprobe darf am Tage der MPU nicht älter als 2 Monate sein.**
- **Probenentnahme der Haarproben gemäß den Anforderungen für forensisch verwertbare Haarproben.**

*/** ab dem 01.01.2010 gefordert

Vorteile der Haaranalyse

„DER NACHWEIS ÜBER HAARE IST WEITAUS ZUVERLÄSSIGER ALS ANDERE NACHWEISVERFAHREN“

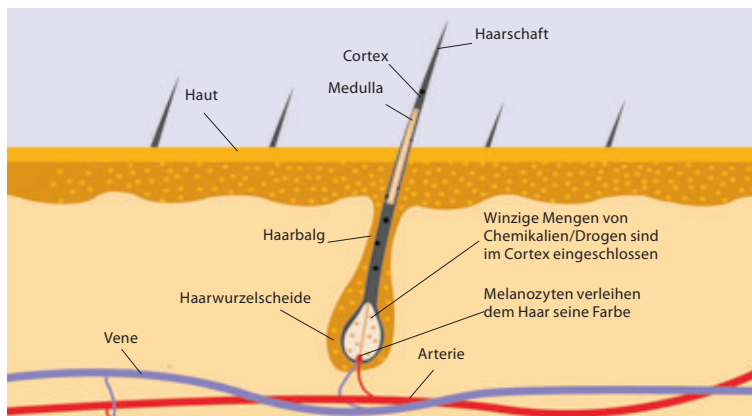


Überblick

Werden Drogen oder Alkohol konsumiert, gelangen deren Stoffwechselprodukte in den Blutkreislauf und werden ins Haar eingelagert. Von der Konzentration der Stoffwechselprodukte im Haar kann man auf die Intensität des Konsums schließen – je höher die Konzentration, desto höher auch der Konsum.

Der Nachweis im Haar ist die genaueste und aussagekräftigste Methode um zu ermitteln, ob Alkoholmissbrauch beziehungsweise Drogenkonsum vorliegt. Hierbei wird eine etwa bleistiftdicke Haarprobe direkt am Haaransatz (am Hinterkopf) abgeschnitten und auf eingelagerte Stoffwechselprodukte des Alkoholbeziehungsweise Drogenabbaus analysiert.

Einlagerung von Alkohol und Drogen im Haar



Längere Nachweiszeiträume

Im Vergleich zu herkömmlichen Nachweismethoden (d.h. Urin- oder Bluttest) kann mit Hilfe von Haaranalysen andauernder Konsum von Alkohol oder auch Drogen über einen längeren Zeitraum nachgewiesen werden. Wird eine Urinanalyse später als 2-3 Tage nach dem Konsum durchgeführt, sind die meisten Stoffe im Urin schon nicht mehr nachweisbar. Eine Ausnahme ist dabei Cannabis, das auch nach etwas längerer Zeit noch festgestellt werden kann. Bei Haarproben hingegen ist in der Regel die einzige zeitliche Beschränkung für den Nachweis die Haarlänge des Probengebers. In einem Zentimeter Kopfhair kann der Konsum über einen Zeitraum von etwa 30 Tagen überprüft werden.

Haaranalyse im Vergleich zu herkömmlichen Methoden

	Haaranalyse	Herkömmliche Methoden*
Nachweisfenster	Bis zu 12 Monaten	< 4 Wochen (bei Alkohol) < 72 Stunden (bei Drogen)
Historie	Nachweis der Abstinenz in der Vergangenheit (monatliche Mengen)	Kein Rückschluss auf Vergangenheit möglich
Regelmäßigkeit	Einmaliger Test	Regelmäßiges Testen (kostenintensiv)
Ergebnisse	Falsch-Positiv-Ergebnisse ausgeschlossen	Gefahr von Falsch-Positiv-Ergebnissen
Erneuter Test	Möglich	Aufgrund des eingeschränkten Nachweisfensters nicht möglich
Probenentnahme	Nicht invasiv	Invasiv
Proben und Lagerung	Manipulationssicher	Gefahr von Manipulationen

*Blut- und Urinscreening

Üblicherweise werden 3,5 Zentimeter getestet, so dass ein Rückschluss auf 90 Tage des Konsums des Probengebers möglich ist. Steht kein Kopfhair zur Verfügung, so kann auch Körperhaar verwendet werden. Dieses bietet bei entsprechender Länge ein noch größeres Erkennungsfenster von bis zu 365 Tagen, da es einem anderen Wachstumszyklus als Kopfhair unterliegt.

Eine Ausnahme stellt die Nachweisbarkeit von EtG im Haar dar. Hier nimmt die Konzentration des eingelagerten EtG bei entsprechender Haarbehandlung mit Shampoos, Bleichmitteln oder auch Haarfärbemitteln im Laufe der Zeit ab.

Daher ist in diesem Fall die Nachweisbarkeit nicht allein von der Haarlänge begrenzt. Für die MPU akzeptiert die BAST einen Nachweiszeitraum von bis zu 3 Monaten für einen Nachweis der Alkoholabstinenz im Haar über EtG.

Vorteile durch einfache Wiederholbarkeit

Ein weiterer Vorteil der Haaranalyse im Vergleich zu herkömmlichen Methoden ist die schnelle Wiederholbarkeit der Analyse. Hat eine Haaranalyse zum Beispiel wegen verunreinigtem Probenmaterial ein falsch-positives Ergebnis zur Folge, so kann der Test umgehend wiederholt werden. Der Zeitverlust ist somit auf wenige Tage beschränkt.

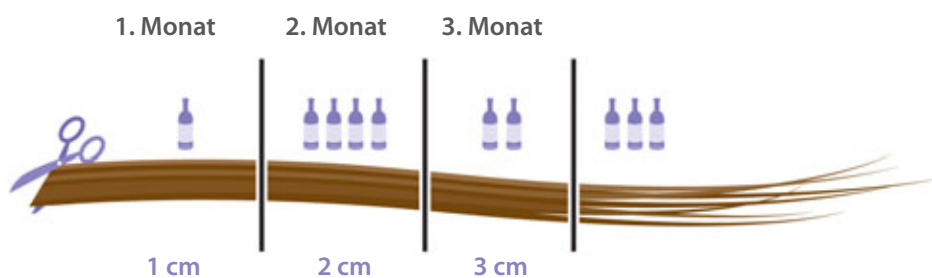
Ein Kontrollprogramm unter Verwendung von Urin betrachtet hingegen mit einer einzelnen Analyse einen kurzen Zeitabschnitt der letzten 2-3 Tage. Um die Abstinenz über einen längeren Zeitraum einigermaßen lückenlos nachweisen zu können sind daher mehrere Analysen notwendig, die alle bestanden werden müssen. Passiert hier das Missgeschick mit der verunreinigten Probe so verliert man unter Umständen mehrere Monate da das gesamte Programm wiederholt werden muss.

Wo kommen Haaranalysen zum Einsatz?

Haaranalysen kommen nicht nur im Rahmen der Fahreignungsdiagnostik bei einer MPU bei Fragestellungen im Zusammenhang von Drogen- und Alkoholmissbrauch im Straßenverkehr zum Einsatz.

Durch die Nachverfolgbarkeit eines Konsumpfades sind sie auch für Suchtberatungsstellen und deren Entzugsprogramme sowie für den offenen Strafvollzug zur Überprüfung von etwaigen Verstößen gegen die Bewährungsaufgaben von großer Bedeutung.

Darüber hinaus werden Haaranalysen oftmals bei gerichtlichen Auseinandersetzungen wie zum Beispiel bei Kriminalfällen, Sorgerechtsstreitigkeiten oder auch Streitigkeiten im Zusammenhang mit Verkehrsunfällen verwendet. Vermehrt wird auch die Verwendung von Haaranalysen zur Kontrolle des Konsumverhaltens von Drogen und Alkohol in schulischen Einrichtungen oder auch in Unternehmen im Rahmen von Sicherheitsfragen diskutiert.



Haar-Alkoholanalyse

„NACHWEIS VON ALKOHOL ÜBER EINEN MONAT HINAUS“



Übersicht

Alkohol wurde kürzlich als fünftschädlichste Droge eingestuft.

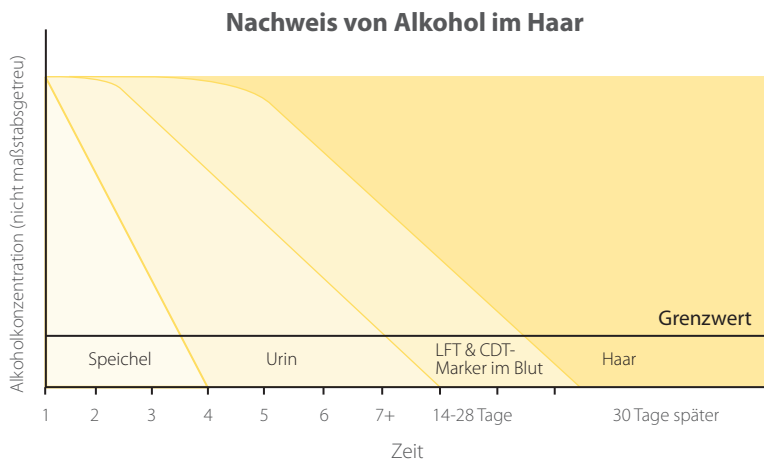
Erstmals existiert nun eine nicht-invasive Möglichkeit zur Feststellung übermäßigen Alkoholkonsums über einen bestimmten Zeitraum. Im Gegensatz zu herkömmlichen Methoden kann mit dem Nachweis von Alkohol im Haar eine Abhängigkeit über Zeiträume von bis zu einem Jahr ermittelt werden. Trimega Laboratories hat mit seinem Team aus Forschern und Wissenschaftlern eine Methode entwickelt, die Alkoholmissbrauch eindeutig aufzeigt oder ausschließt, und bietet diese als erstes Unternehmen gewerblich an.

Das Verfahren

Wie Alkohol nachgewiesen wird

Während das Haar wächst, gelangen spezielle Marker, die sogenannten Fettsäurethylester (FSEE) und Ethylglucuronide (EtG), in die Struktur des Haars und werden dort abgelagert. Diese Marker entstehen nur, wenn sich Alkohol im Blutkreislauf befindet – je höher die Konzentration im Haar ist, desto mehr Alkohol wurde konsumiert.

Das Revolutionäre an der Analyse auf FSEE ist die Tatsache, dass, falls gewünscht, der Verlauf für einen Zeitraum von bis zu 6 Monaten aufgezeigt werden kann. Das liefert bislang keine andere Methode. Wird beispielsweise nur auf EtG getestet, so decken die Ergebnisse einen Zeitraum von höchstens 3 Monaten ab. Sofern in der Vergangenheit Alkoholmissbrauch festgestellt wurde, so kann der Umgang mit Alkohol mit den modernen Verfahren der Trimega Laboratories in gewissen Abständen überwacht werden.



Trimega Laboratories Haar-Alkoholanalysen

	Akzeptierte Nachweisdauer	Benötigte Länge der Haarprobe (cm)	Cut – Off (ng/mg Haar)
EtG	3 Monate	3	0,007
FSEE	Bis zu 6 Monate	6	0,4
Kombination ETG + FSEE	Bis zu 6 Monate	6	0,007 / 0,4

Beispielfälle

Kein Falschbefund durch Nachweis direkter Alkoholmarker

Nach einer Geburtstagsfeier eines Freundes fuhr Herr D. mit seinem Auto nach Hause obwohl er Alkohol getrunken hatte. Er geriet in eine Polizeikontrolle und musste seinen Führerschein abgeben. Um seinen Führerschein wiederzuerlangen musste Herr D. einen Nachweis der Abstinenz erbringen.

Herr D. hat eine nicht seltene genetische Besonderheit (Polymorphismus im UDP-Transferrase-Gen), welche fälschlicherweise zu positiven Ergebnissen von EtG in Urin führt.

Diese Besonderheit führt auch ohne Alkoholkonsum zur Bildung von EtG in der Leber. Das Testergebnis von Herrn D. beim Nachweis über Urin deutete demnach auf einen Alkoholkonsum hin, obwohl keiner stattgefunden hatte. Somit konnte er bei seiner MPU den Alkohol-Abstinenznachweis nicht über spontane regelmäßige EtG-Urintests erbringen. Die Bildung der FSEE wird durch die vorliegende genetische Besonderheit nicht beeinflusst. Deshalb hatte sich Herr D. nach Rücksprache mit seinem Arzt für eine Haaranalyse mit FSEE entschieden.

Dadurch gelang es ihm trotz vorliegender EtG-Konzentration seine Abstinenz nachzuweisen und er erhielt seinen Führerschein wieder zurück.

Höhere Sicherheit im Straßenverkehr

Ein Transportunternehmen mit über 100 Fahrzeugen hat sich auf den Transport sowohl von wertvollen und zerbrechlichen Gütern als auch von Gefahrgütern wie zum Beispiel leicht entflammbare beziehungsweise umweltgefährdende Chemikalien spezialisiert. Herr J. der Geschäftsführer des Unternehmens ließ seine Angestellten auf freiwilliger Basis einen Test über FSEE machen. Es konnte nachgewiesen werden, dass keiner der Fahrzeuglenker zum übermäßigen Konsum von Alkohol neigt. Diese Tests werden nun regelmäßig durchgeführt. Viele der Kunden von Herrn J. geben diese Maßnahme mit als Grund an warum Sie Ihre Produkte Herrn J. und seinen Mitarbeitern anvertrauen.

Testverfahren im Vergleich

EtG-Test

Ethylglucuronid-Test

Der Nachweis von EtG ist das neueste Verfahren zum Nachweis von Alkohol im Haar und dient als preisgünstige Lösung zur Feststellung von Alkoholmissbrauch über einen Zeitraum von einem Monat oder mehr. Für die MPU wird eine Haar-Alkoholanalyse über EtG für eine Nachweisdauer von 3 Monaten akzeptiert. Bei der Analyse sollten sowohl die medizinischen als auch weitere Hintergrundinformationen wie zum Beispiel ob das Haar chemisch behandelt wurde berücksichtigt werden.

FSEE-Test

Fettsäureethylester-Test

Der FSEE-Test der Trimega Laboratories zum Nachweis von Alkohol im Haar ist preisgekrönt* und mittlerweile unangefochtener Marktführer in der Analyse von Alkoholabhängigkeit in Großbritannien. Unser deutsches Labor kann mit dieser Methode den Verlauf des Alkoholkonsums für die letzten 6 Monate zurückverfolgen. Für die MPU stellt der FSEE-Test eine interessante Alternative zum EtG-Test dar.

* Preisträger des UK Best Use of Technology Award [Beste Verwendungstechnischer Möglichkeiten] 2008

FSEE & EtG

Kombinierter FSEE & EtG-Test

Trimega Laboratories' Gold-Standard für den Alkoholnachweis im Haar verbindet den FSEE- und den EtG-Nachweis in einem Test. Diese Kombination erhöht die Aussagegenauigkeit im Vergleich zu der getrennten Anwendung der einzelnen Methoden deutlich und schließt falsch-positive oder falsch-negative Ergebnisse aus. Darüber hinaus bleibt der Vorteil der längeren Nachweisdauer des FSEE-Tests bestehen. Trimega Laboratories ist derzeit das einzige Unternehmen der Welt, welches die Kombination von von FSEE & EtG messen kann.

Haar-Drogenanalyse

EINE REVOLUTIONÄRE METHODE ZUM NACHWEIS VON DAUERHAFTEM MISSBRAUCH



Überblick

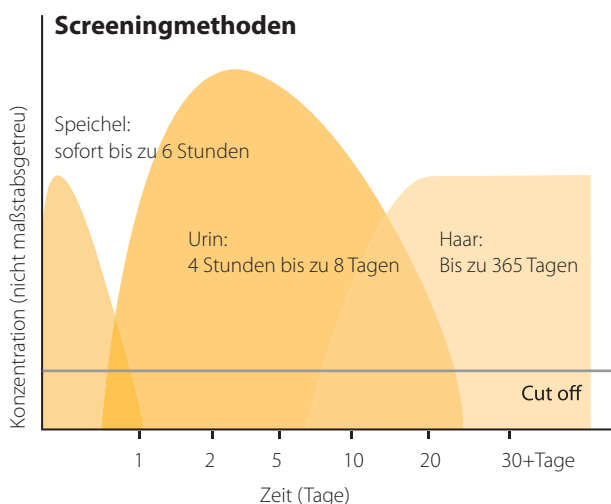
Der Nachweis von Drogen im Haar ist eine revolutionäre Methode des Drogennachweises, um zu überprüfen, ob dauerhafter Missbrauch vorliegt.

In den vergangenen Jahren ist die Notwendigkeit des Nachweises von Drogen im Haar ständig gestiegen. Gegenwärtig wird die Methode zum Beispiel in der Fahreignungsdiagnostik, von Unternehmen, in der Gerichtsmedizin, in der Suchtberatung oder auch im Strafvollzug angewandt. Die Haaranalyse zeigt nicht nur, ob eine illegale Substanz vorhanden ist, sondern kann zudem den exakten Verlauf des Konsums aufzeigen. Somit ist eine Unterscheidung zwischen gelegentlichem Konsum und gewohnheitsmäßigem Missbrauch möglich.

Das Verfahren

Feststellung von Drogen im Haar

Im Haar-Nachweisverfahren werden Haarproben auf illegale Drogen untersucht. Während seines Wachstums wird das Haar durch den Blutkreislauf versorgt. Hierdurch werden die unterschiedlichsten Abbauprodukte in das Haar eingelagert. Somit kann bei der Analyse geringer Haarproben herausgefunden werden, ob Drogen konsumiert wurden. Die hierbei angewandte Methode misst die Drogenmoleküle, die im Haarschaft abgelagert sind.



Trimega Laboratories Haar-Drogenanalysen

	Akzeptierte Nachweisdauer	Benötigte Länge der Haarprobe (cm) bei angegebener Nachweisdauer	Cut – Off (ng/mg Haar)
Komplettscreening Drogen* <small>* Analyse auf nachfolgend aufgeführte Targetanalyten</small>	bis zu 12 Monate	6 – 12	
Amphetamin			0,1
Methamphetamin			0,1
Ecstasy (MDA, MDMA, MDEA)			0,1
Cannabinoide (THC)			0,02
Heroin (6-MAM)			0,1
Kokain (Benzoylecgonin, Norkokain, Cocaethylen)			0,1
Opiate (Morphin, Codein, DHC)			0,1
Methadon, EDDP			0,1
Benzodiazepine (Diazepam, Nordiazepam, Oxazepam, Alprazolam, Hydroxy-Alprazolam, Bromazepam, Flunitrazepam, 7-Aminoflunitrazepam, Lorazepam)			0,05

Bestellvorgang

Wie kann ich bestellen?

Sie können Ihre Bestellung über Telefon, Fax oder auch Internet starten.

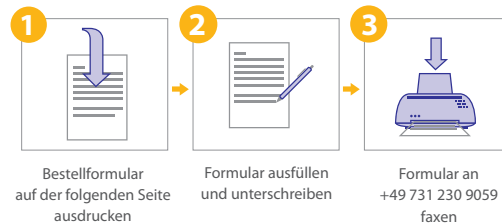
▶ Per Telefon

Rufen Sie uns unter der Nummer: +49 180 1144 244* an. Einer unserer Mitarbeiter wird Ihre Bestellung persönlich entgegennehmen und Ihre Fragen beantworten.

*0,04 €/min bei Anrufen aus dem deutschen Festnetz. Bei Anrufen aus den Mobilfunknetzen gelten möglicherweise abweichende Preise.

▶ Per Fax

Drei einfache Schritte



▶ Im Internet

Füllen Sie das Formular online aus: www.trimegalabs.de/Bestellformular
Folgen Sie den Anweisungen in der Bestellmaske.
Sollten Sie diesbezüglich Fragen haben können Sie uns gerne anrufen.

Nachdem wir Ihre Bestellung erhalten haben, werden wir Ihnen innerhalb der nächsten 3 Werktage unser Probenentnahme-Set zukommen lassen.

Das Trimega Probenentnahme-Set enthält

- Persönliches Anschreiben mit einer Bestätigung des Auftragseingangs und einer Erklärung der nächsten Schritte
- Anforderungsformular für das Labor
- Anleitung zur korrekten Haarentnahme
- Transportbehältnis für die Haarprobe
- Rückantwortkuvert zum Versand der Haarprobe zum Labor

Nachdem die Haarprobe bei uns im Labor und der fällige Rechnungsbetrag auf unserem Konto eingegangen sind, bekommen Sie eine Bestätigung per Email von uns. Nun geht die Probe im Labor zur Analyse. In der Regel können sie innerhalb der dann folgenden 10–12 Werktage mit dem Erhalt des Befundberichts in postalischer Form rechnen.

Preisliste

Analysen von Trimega Laboratories		
Alkohol	Cut – Off (ng/mg Haar)	Preis pro Analyse
EtG (nach ISO 17025)	0,007	151,26 € + MWSt. (180,- €)
Kombination ETG + FSEE	0,007 (EtG)/0,04 (FSEE)	302,52 € + MWSt. (360,- €)
Drogen	Cut – Off (ng/mg Haar)	Preis pro Analyse
Komplettscreening Drogen (nach ISO 17025)* <small>* Analyse nach den nachfolgend aufgeführten Targetanalyten</small>		151,26 € + MWSt. (180,- €)
Amphetamin	0,1	
Methamphetamin	0,1	
Ecstasy (MDA, MDMA, MDEA)	0,1	
Cannabinoide (THC)	0,02	
Heroin (6-MAM)	0,1	
Kokain (Benzoyllecgonin, Norkokain, Cocaethylen)	0,1	
Opiate (Morphin, Codein, DHC)	0,1	
Methadon, EDDP	0,1	
Benzodiazepine (Diazepam, Nordiazepam, Oxazepam, Alprazolam, Hydroxy-Alprazolam, Bromazepam, Flunitrazepam, 7-Aminoflunitrazepam, Lorazepam)	0,05	
Analysen einzelner Parameter zur Eigenkontrolle sowie Urinalysen auf Anfrage		

Bestellformular für eine Analyse auf Drogen und/oder Alkohol

Informationen zum Probengeber	
Name (Herr/Frau):	Geburtsdatum:
Telefon:	Email:

Verwendungszweck der Analyse	
<input type="radio"/> Nachweis für die MPU	<input type="radio"/> Anderer:

Versandadresse Probenentnahme-Set	Versandadresse Ergebnis (falls abweichend)
Name:	Name:
Organisation:	Organisation:
Straße:	Straße:
PLZ, Ort:	PLZ, Ort:
Tel:	Tel:
Fax:	Fax:
Email:	Email:

Wünschen Sie eine automatische Emailbenachrichtigung: Ja Nein

Wissenschaftliche Studien haben ergeben, dass Kopfhair etwa 1 cm pro Monat wächst. Dabei schwankt das Wachstum leicht um etwa +/- 0.2cm pro Monat. Standard Analysen decken etwa eine Periode von 90 Tagen ab (3 cm Haar).

Haar-Alkoholanalyse		
Analyse	Nachweisdauer (erforderliche Mindesthaarlänge)	Preis
<input type="radio"/> Ethylglucuronid (EtG)	3 Monate (3 cm)	180,- € (inkl. MwSt.)
<input type="radio"/> Kombination EtG und FSEE	6 Monate (6 cm)	360,- € (inkl. MwSt.)

Haar-Drogenanalyse	
Analyse	Preis
<input type="radio"/> Komplette Drogenhaaranalyse für die MPU-Begutachtung [Amphetamin, Methamphetamin, MDA, MDMA, MDEA, Cannabinoide, 6-MAM, Heroin, Benzoylcegonin, Kokain, Opiate (Morphin, Codein, DHC), EDDP, Methadon, Benzodiazepine]	180,- € (inkl. MwSt.)

Geforderte Nachweisdauer (erforderliche Mindesthaarlänge)			
<input type="radio"/> 1 Monat (1 cm)	<input type="radio"/> 6 Monate (6 cm)	<input type="radio"/> 12 Monate (ca. 12 cm)	<input type="radio"/> Andere
<input type="radio"/> 3 Monate (3 cm)	<input type="radio"/> 9 Monate (9 cm)	<input type="radio"/> 12 Monate (geeignetes Körperhaar)	

Art der Haar-Drogenanalyse	
<input type="radio"/> Standard Analyse – Durchschnittliches Ergebnis über den oben gewählten Zeitraum (oder solange das Haar es zulässt).	
<input type="radio"/> Analyse mit Körperhaar – Durchschnittliches Ergebnis über die letzten 12 Monate (keine Segmentierung möglich).	

Bitte Senden Sie das Formular per Post oder per Fax an:

TrimegaLabs
 Sedanstraße 14
 89077 Ulm

Telefon: +49 180 1144 244 *

Fax: +49 731 230 9059

Email: info@trimegalabs.de

Ort, Datum

Unterschrift

*0,04 €/min bei Anrufen aus dem deutschen Festnetz. Bei Anrufen aus den Mobilfunknetzen gelten möglicherweise abweichende Preise.

Allgemeine Geschäftsbedingungen

Bitte lesen Sie diese Bedingungen sorgfältig, sie enthalten wichtige Informationen über Ihre Rechte und Pflichten.

1. TRIMEGA Laboratories Ltd. führt nur Drogen- oder Alkoholanalysen zur Aufklärung von Streitigkeiten durch, wenn die folgenden erforderlichen Dokumente und Proben eingegangen sind:
 - a. Anmeldeunterlagen, die von den Kunden oder des Bevollmächtigten gesetzlichen Vertreters unterschrieben sind. (Schriftliche Anweisungen und Informationen über die TRIMEGA Laboratories Ltd. sind enthalten)
 - b. Alle Proben, die für den Test erforderlich sind, wie von TRIMEGA Laboratories Ltd. und dem Kunden vereinbart.
2. TRIMEGA Laboratories Ltd. behält sich das Recht vor, die Gebühren, zwischen dem Zeitpunkt des Auftrags und der Erbringung der Dienstleistung zu erhöhen. Dies geschieht in dem Umfang, indem sich die Kosten entweder durch Erhöhung der Materialkosten, oder durch sonstige Verzögerungen außerhalb des Verschuldens von TRIMEGA Laboratories Ltd. erhöhen. TRIMEGA Laboratories Ltd. verpflichtet sich einen schriftlichen Nachweis der höheren Kosten an den Kunden / gesetzlichen Vertreter auf schriftlichen Antrag zuzusenden.
3. Der schriftliche Auftrag für die Durchführung der Tests ist eine Bestellung. Der Auftrag kann jederzeit durch eine schriftliche Mitteilung, des Kunden/gesetzlicher Vertreter, widerrufen werden. In einem solchen Fall wird eine Stornogebühr erhoben, wie sie in der aktuellen TRIMEGA Laboratories Ltd. Preisliste angegeben ist.
4. TRIMEGA Laboratories Ltd. behält sich das Recht vor einen Test abubrechen oder nicht weiter zu bearbeiten, sollten zum Zeitpunkt des Auftrages nicht alle notwendigen Informationen vorliegen. In einem solchen Fall kann eine Stornogebühr erhoben werden.
5. Der Kunde stimmt zu, den fälligen Rechnungsbetrag ohne Abzüge an TRIMEGA Laboratories Ltd. mit der Einsendung der Probe zu bezahlen.
6. TRIMEGA Laboratories Ltd. übernimmt keine Haftung für Schäden, die durch fahrlässiges Handeln oder Unterlassen der Probennehmer verursacht werden.
7. In Fällen, in denen der Umfang der eingesendete Probe geringer ausfällt als in der Anweisung von TRIMEGA Laboratories Ltd. vorgeschrieben, oder wenn in der Stellungnahme der für TRIMEGA Laboratories Ltd. tätigen Wissenschaftler die Qualität der Probe als nicht zufrieden stellend bewertet wird, behält sich TRIMEGA Laboratories Ltd. das Recht vor eine weitere Probenentnahme auf Kosten des Kunden anzufordern.
8. TRIMEGA Laboratories Ltd. übernimmt keine Haftung für Proben, die in einer anderen als der in den Anweisungen von TRIMEGA Laboratories Ltd. vorgegebenen Art und Weise zugesendet werden. Dies beinhaltet insbesondere Proben, die in anderen als den von TRIMEGA Laboratories Ltd. vorgeschriebenen Behältnissen zugesendet werden, oder Proben die von anderen als den im Auftragsformular angegebenen Personen entnommen wurden. Desweiteren wird keine Haftung für Schäden übernommen, die während des Transportes der Proben entstehen.
9. TRIMEGA Laboratories Ltd. behält sich das Recht vor, alle gelieferten Proben zu zerstören wenn Klauseln 7 und / oder 8 eintreten oder bei Proben, die eine Gefahr für die Gesundheit der Mitarbeiter der TRIMEGA Laboratories Ltd., oder der Allgemeinheit darstellen.
10. TRIMEGA Laboratories Ltd. ist bestrebt, das Ergebnis innerhalb von 10–12 Werktagen nach Eingang aller Proben zu übersenden. Dies gilt nur für Standard-Fälle.
11. TRIMEGA Laboratories Ltd. führt die Tests mit größt möglicher Sorgfalt durch, übernimmt aber keine Garantie für das Erzielen eines bestimmten Ergebnisses.
12. TRIMEGA Laboratories Ltd. haftet nicht für Mängel die bei der Durchführung entstehen, die außerhalb ihres Verschuldens liegen.
13. Alle Informationen, die an TRIMEGA Laboratories Ltd. in Verbindung mit dem Service gesendet werden, sowie alle daraus resultierenden Ergebnisse werden streng vertraulich behandelt. Schriftliche Informationen oder Ergebnisse werden nur an den Auftraggeber, oder das Gericht, das die Analyse angeordnet hat, übermittelt. Ergebnisse oder Informationen werden nicht per Telefon bekannt gegeben.
14. Alle Proben und Unterlagen im Zusammenhang mit einem bestimmten Fall werden nach zwei Kalenderjahren zerstört, es sei denn, der Kunde widerspricht schriftlich der Zerstörung und TRIMEGA Laboratories Ltd. stimmt diesem Widerspruch zu.
15. Für alle Streitigkeiten die aus oder im Zusammenhang mit der Beauftragung von TRIMEGA Laboratories Ltd. entstehen gilt der Gerichtsstand von TRIMEGA Laboratories Ltd., soweit nicht aufgrund gesetzlicher Bestimmungen ein anderer Gerichtsstand zwingend vorgeschrieben ist.

Kontaktinformation

Unsere Büros



Deutschland:

Trimega Laboratories
Sedanstrasse 14
Ulm
89077
tel: +49 180 1144 244*
fax: +49 731 230 9059



UK (Hauptsitz):

Trimega Laboratories
15 Old Bailey
London
EC4M 7EF
tel: +44 (0) 845 388 0124
fax: +44 (0) 845 280 2475



Vereinigte Staaten:

Consumer Genetics
562 E. Weddell Drive, Ste. 9
Sunnyvale
CA 94089
tel: +1 (408) 734 2229
fax: +1 (408) 734 2221



Südafrika:

Trimega Laboratories
32 Roeland Square
Roeland Street
Cape Town 8001
tel: +27 (0) 21 673 6783
fax: +27 (0) 21 556 3498

Mehr Informationen im Internet unter: www.trimegalabs.de

*0,04 €/min bei Anrufen aus dem deutschen Festnetz. Bei Anrufen aus den Mobilfunknetzen gelten möglicherweise abweichende Preise.

